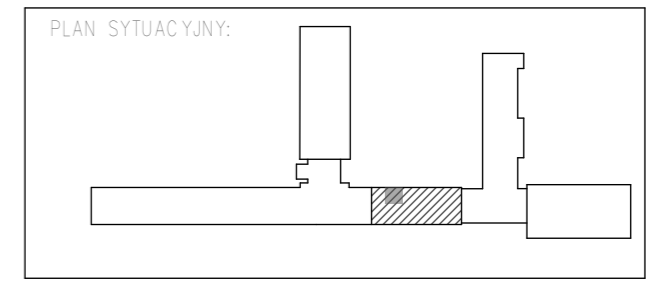
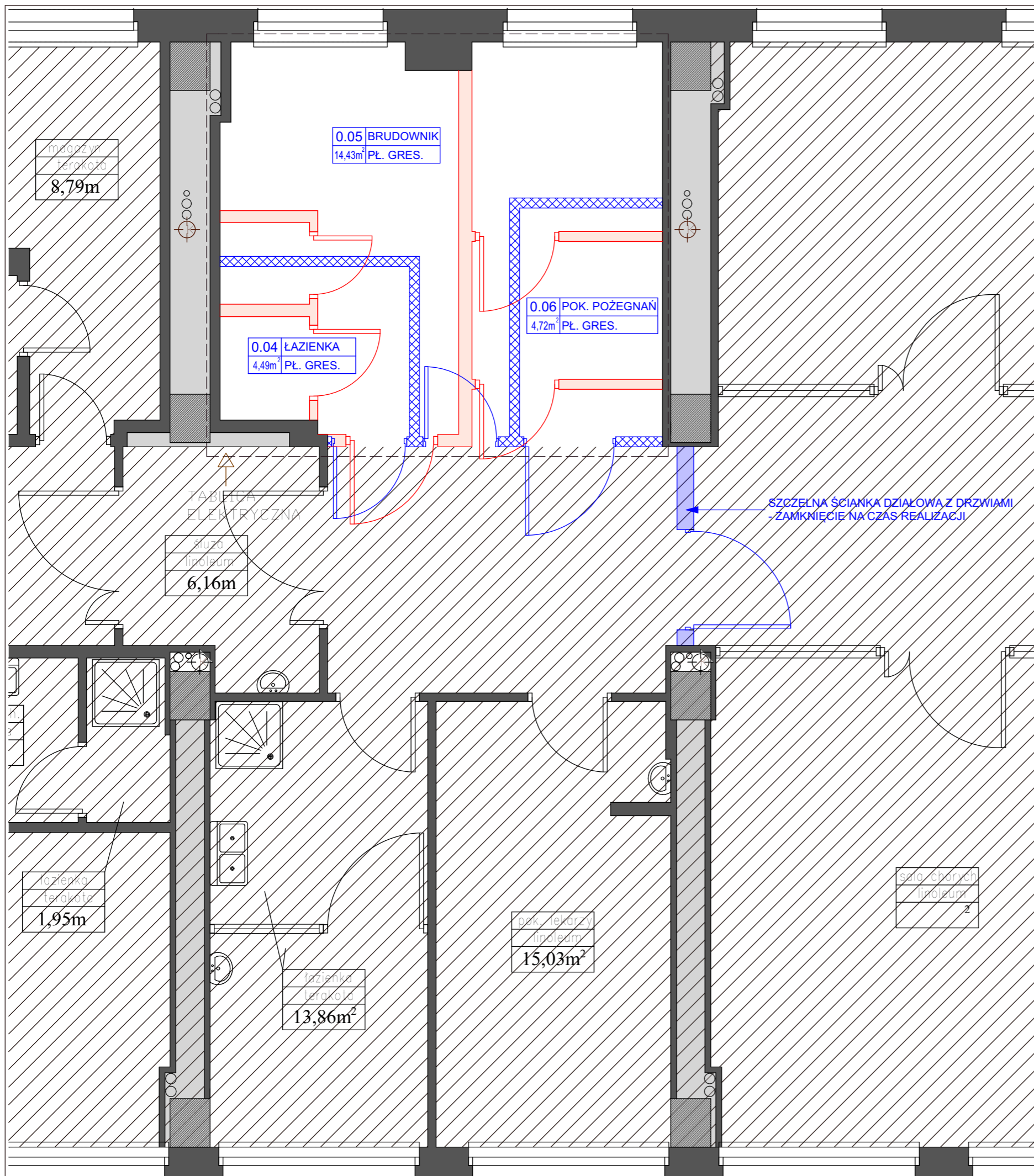


# Łazienka; Brudownik; Pok. Pożegnań; -Wyburzenia

1:50



**LEGENDA**

	- POMIESZCZENIA POZA ZAKRESEM OPRACOWANIA
	- ZAKRES OPRACOWANIA

**LEGENDA**

	- Likwidowane ściany
	- Likwidowane elementy wyposażenia
	- Wprowadzane elementy wyposażenia
	- Wprowadzane ściany
	- Wprowadzane tymczasowe szczelne ściany na czas remontu

**UWAGA!**

- Wyposażenie i wykończenie projektowanych pomieszczeń zgodnie z projektem;
- Przed rozpoczęciem prac sprawdzić rozmieszczenie ścian na miejscu budowy;
- Prace wyburzeniowe prowadzić zgodnie z przepisami BHP pod nadzorem osoby uprawnionej;

Temat:	PROJEKT BUDOWLANY REMONTU CZĘŚCI POMIESZCZEŃ ODDZIAŁU ANESTEZJOLOGII I INTENSYWNEJ TERAPII WOJEWÓDZKIEGO SZPITALA SPECJALISTYCZNEGO W TYCHACH	Branża:	ARCHITEKTURA I KONSTRUKCJA
Inwestor:	MEGREZ Sp. z o.o. ul. Edukacji 102 43-100 Tychy	Nr archiwalny:	<b>K.14.034</b>
Tytuł:	<b>Łazienka; Brudownik; Pok. Pożegnań; -Wyburzenia</b>	Listopad 2014	Skala 1:50
Projektujący:	mgr inż. arch. Krzysztof Kulik	Nr upr.: 207/90	Podpis:
			Numer rysunku:
			<b>10</b>

**Pracownia Autorska arch. Krzysztof Kulik**  
 40- Katowice, ul. Wybiekiego 55, tel/fax ( 032) 202-20-80  
 k.kulik@wp.pl www.architekt-kulik.ngb.pl