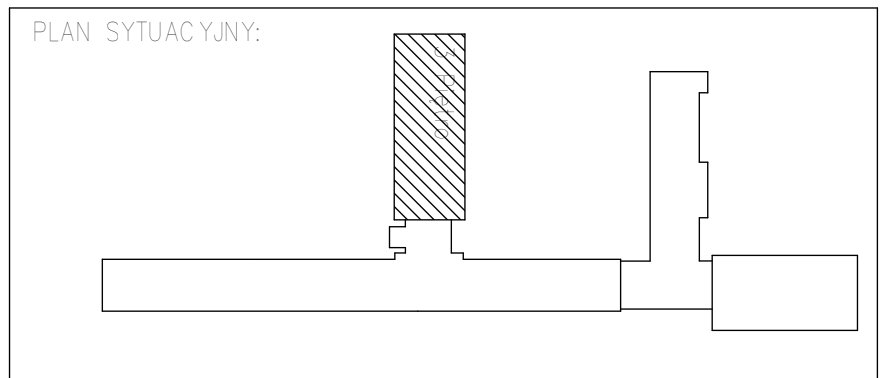


LEGENDA	
	- POMIESZCZENIA POZA ZAKRESEM OPRACOWANIA
	- ZAKRES OPRACOWANIA

LEGENDA	
1	- Wykończenie ściany zgodnie z rys. Detal 2;
2	- Farba zmywalna z atestami zgodna z kolorem np: KABE F-2210; F1090
3	- Płytki gresowe "NOWA GALA; QUARZITTE; QZ 01; NATURA; 30x30cm," do wysokości 210cm
4	- Płytki gresowe "NOWA GALA; QUARZITTE; QZ 01; NATURA; 30x30cm," ze umywalkami na ścianach do wysokości 160cm
5	- Płytki gresowe "NOWA GALA; QUARZITTE; QZ 01; NATURA; 30x30cm," nad biurami roboczymi do wysokości 160cm

**UWAGI!**  
- Sposób wykończenia ścian zweryfikować z opisem;



Temat:	PROJEKT BUDOWLANY PRZEBUDOWY POMIESZCZEN ZAKŁADU DIAGNOSTYKI LABORATORYJNEJ I MIKROBIOLOGICZNEJ WOJEWÓDZKIEGO SZPITALA SPECJALISTYCZNEGO W TYCHACH	Branża: ARCHITEKTURA I KONSTRUKCJA
Inwestor:	MEGREZ Sp. z o.o. ul. Świdkiewi 102 43-100 Tychy	Nr archiwalny: <b>K.14.036</b>
Tytuł:	<b>Wykończenie ścian -projekt</b>	Skala: Grudzień 2014
Projektujący:	mgr inż. arch. E. Możejko-Rogowska	Nr upr.: 522/90
Sprawdzający:	mgr inż. arch. Krzysztof Kulik	Podpis: 207/80
		Numer rysunku: <b>09</b>
<p><b>Pracownia Autorska arch. Krzysztof Kulik</b> 40-Łatowice, ul. Włocławskiego 55, tel/fax (032) 202-20-80 k.kulik@wp.pl www.architekt.kulik.org.pl</p>		