

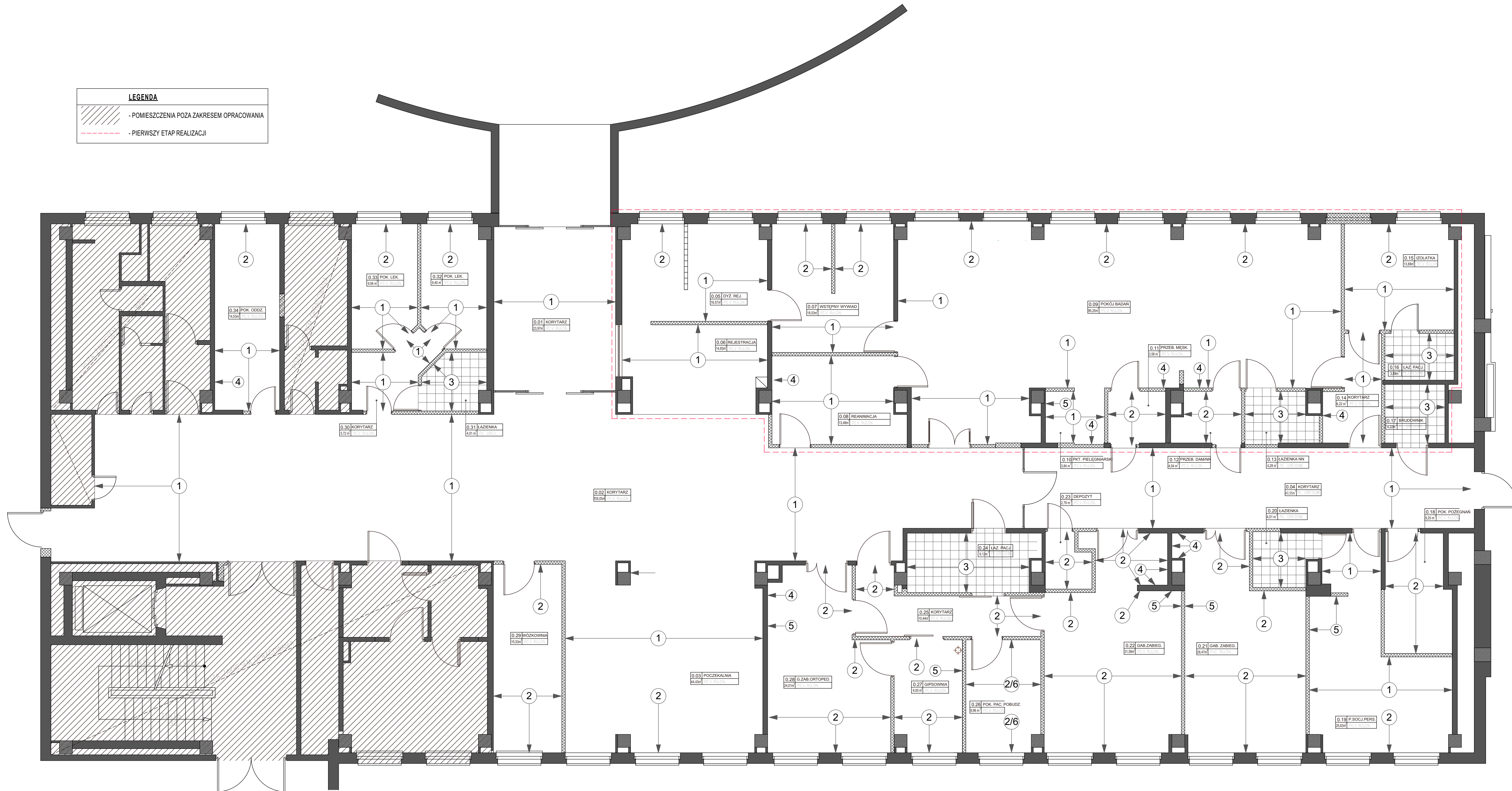


| LEGENDA   |   |
|---|---|
|  | - POMIESZCZENIA POZA ZAKRESEM OPRACOWANIA |
|  | - PIERWSZY ETAP REALIZACJI                |



| LEGENDA |   |
|---------|---|
| 1       | - Farba zmywalna z atestami zgodna z kolorem KABE F-1090  |
| 2       | - Farba zmywalna z atestami zgodna z kolorem KABE F-2210  |
| 3       | - Płytki gresowe "NOWA GALA; QUARZITTE; QZ 01; NATURA; 30x30cm," do wysokości 210cm                           |
| 4       | - Płytki gresowe "NOWA GALA; QUARZITTE; QZ 01; NATURA; 30x30cm," za umywalkami na ścianach do wysokości 160cm |
| 5       | - Płytki gresowe "NOWA GALA; QUARZITTE; QZ 01; NATURA; 30x30cm," nad blatami roboczymi do wysokości 160cm     |
| 6       | - Materace ochronne 5cm   |

|   |  |                  |                |
|---|--|------------------|----------------|
| Temat:  | PROJEKT BUDOWLANY PRZEBUDOWY IZBY PRZYJĘĆ WOJEWÓDZKIEGO SZPITALA SPECJALISTYCZNEGO W TYCHACH | Branda:          | ARCHITECTURA   |
| Inwestor:   | MEGREZ Sp. z o.o.<br>ul. Sokołkiej 102<br>43-100 Tychy                                       | Nr archiwalny:   | K.14.030       |
| Tytuł:  | <b>IZBA PRZYJĘĆ - WYKOŃCZENIE ŚCIAN</b>  | Październik 2014 | Skala 1:75     |
| Projektujący:   | mjr inż. arch. Krzysztof Kulik   | Nr upr.:         | 207/90         |
|   |  | Podpis:          | Numer rysunku: |
|   |  |                  | <b>10</b>      |
| <p><i>Pracownia Autorska arch. Krzysztof Kulik</i><br/>40-240 Katowice, ul. Wybickiego 55, tel/fax (032) 202-20-80<br/>k.kulik@wp.pl www.architekt.kulik.org.pl</p> |  |                  |                |