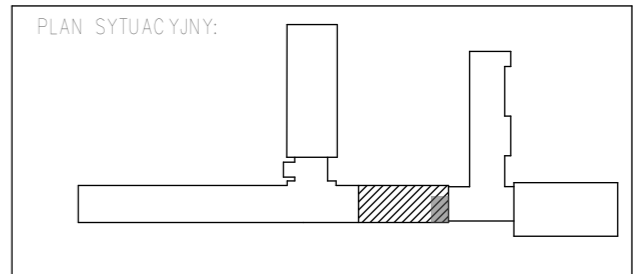
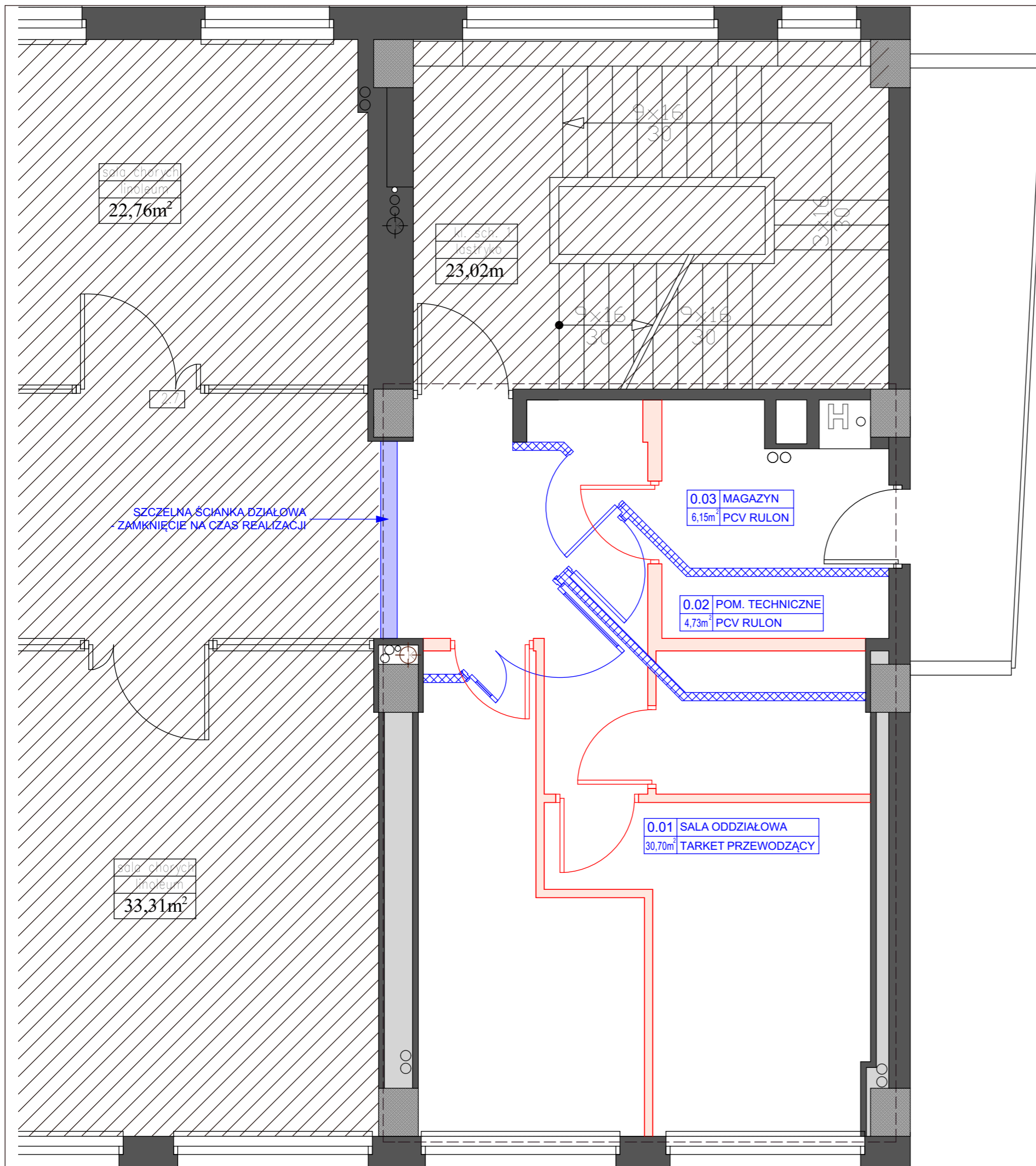


Sala; Magazyn; Pom. techniczne -Wyburzenia

1:50



LEGENDA

	- POMIESZCZENIA POZA ZAKRESEM OPRACOWANIA
	- ZAKRES OPRACOWANIA

LEGENDA

	- Likwidowane ściany
	- Likwidowane elementy wyposażenia
	- Wprowadzane elementy wyposażenia
	- Wprowadzane ściany
	- Wprowadzane tymczasowe szczelne ściany na czas remontu

UWAGA!

- Wyposażenie i wykończenie projektowanych pomieszczeń zgodnie z projektem;
- Przed rozpoczęciem prac sprawdzić rozmieszczenie ścian na miejscu budowy;
- Prace wyburzeniowe prowadzić zgodnie z przepisami BHP pod nadzorem osoby uprawnionej;

Temat:	PROJEKT BUDOWLANY REMONTU CZĘŚCI POMIESZCZEŃ ODDZIAŁU ANESTEZJOLOGII I INTENSYWNEJ TERAPII WOJEWÓDZKIEGO SZPITALA SPECJALISTYCZNEGO W TYCHACH	Branża:	ARCHITEKTURA I KONSTRUKCJA
Inwestor:	MEGREZ Sp. z o.o. ul. Edukacji 102 43-100 Tychy	Nr archiwalny:	K.14.034
Tytuł:	Sala; Magazyn; Pom. techniczne - Wyburzenia	Listopad 2014	Skala 1:50
Projektujący:	mgr inż. arch. Krzysztof Kulik	Nr upr.:	207/90
		Podpis:	
			Numer rysunku:
			05

Pracownia Autorska arch. Krzysztof Kulik
 40- Katowice, ul. Wybiekiego 55, tel/fax (032) 202-20-80
 k.kulik@wp.pl www.architekt-kulik.ngb.pl