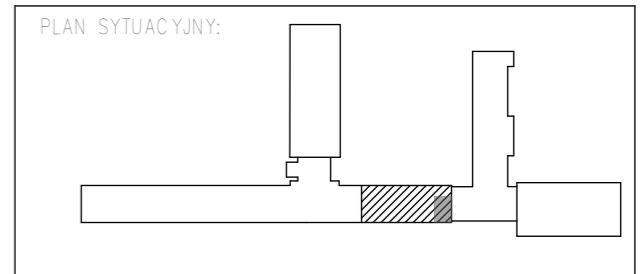
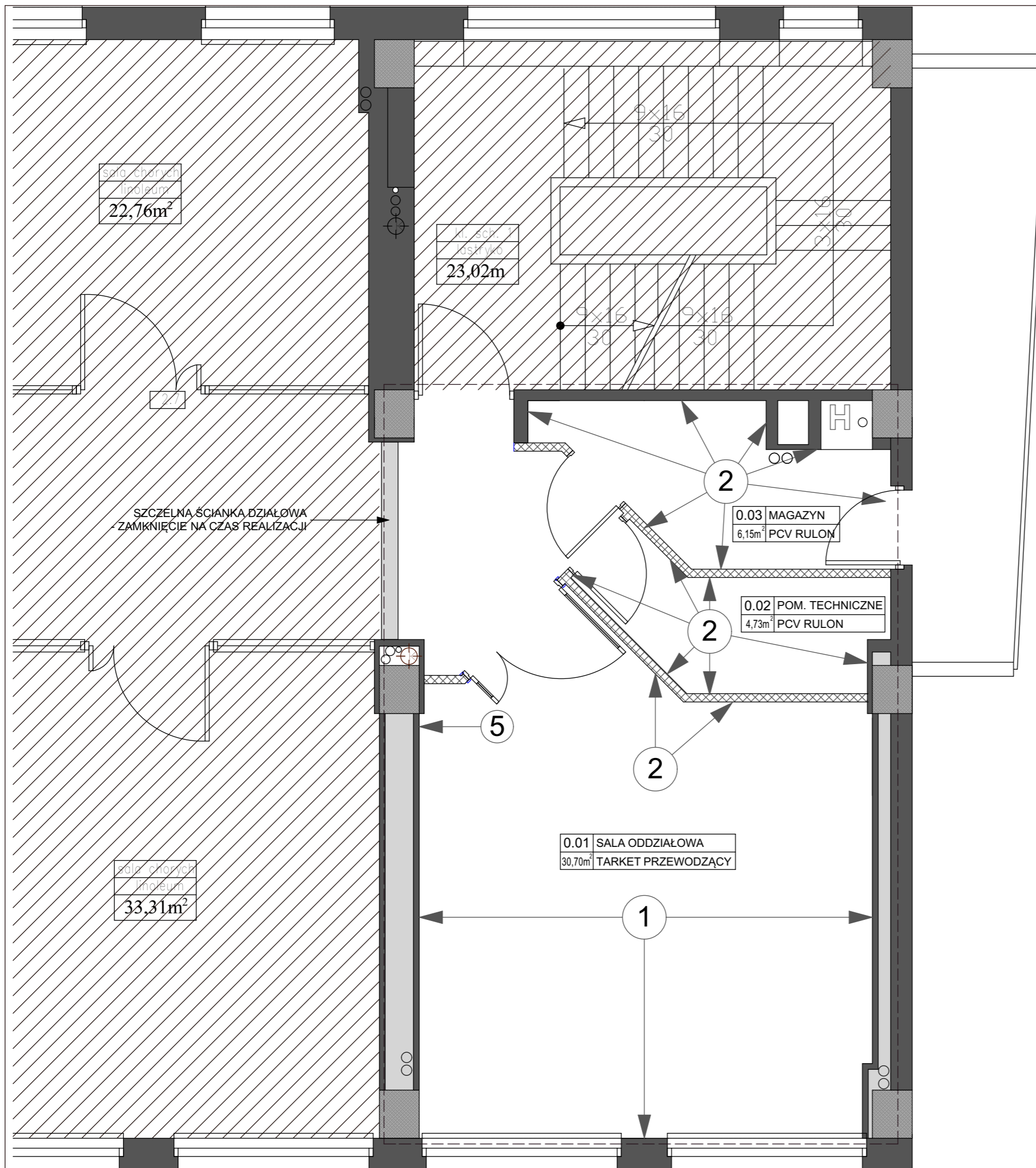


Sala; Magazyn; Pom. techniczne -Wykończenia ścian

1:50



LEGENDA

	- POMIESZCZENIA POZA ZAKRESEM OPRACOWANIA
	- ZAKRES OPRACOWANIA

LEGENDA

1	- Farba zmywalna z atestami zgodna z kolorem KABE F-1090
2	- Farba zmywalna z atestami zgodna z kolorem KABE F-2210
3	- Płytki gresowe "NOWA GALA; QUARZITTE; QZ 01; NATURA; 30x30cm;" do wysokości 210cm
4	- Płytki ceramiczne "TUBĄDZIN" 25x20cm;" Białe połysk; fuga grafitowa; do wysokości 200cm
5	- Płytki gresowe "NOWA GALA; QUARZITTE; QZ 01; NATURA; 30x30cm;" za umywalkami na ścianach do wysokości 160cm

Temat:	PROJEKT BUDOWLANY REMONTU CZĘŚCI POMIESZCZEŃ ODDZIAŁU ANESTEZJOLOGII I INTENSYWNEJ TERAPII WOJEWÓDZKIEGO SZPITALA SPECJALISTYCZNEGO W TYCHACH	Branża:	ARCHITEKTURA I KONSTRUKCJA
Inwestor:	MEGREZ Sp. z o.o. ul. Edukacji 102 43-100 Tychy	Nr archiwalny:	K.14.034
Tytuł:	Sala; Magazyn; Pom. techniczne - Wykończenia ścian	Listopad 2014	
		Skala	1:50
Projektujący:	mgr inż. arch. Krzysztof Kulik	Nr upr.:	207/90
		Podpis:	
		Numer rysunku:	07

Pracownia Autorska arch. Krzysztof Kulik
 40- Katowice, ul. Wybiekiego 55, tel/fax (032) 202-20-80
 k.kulik@wp.pl www.architekt-kulik.ngb.pl